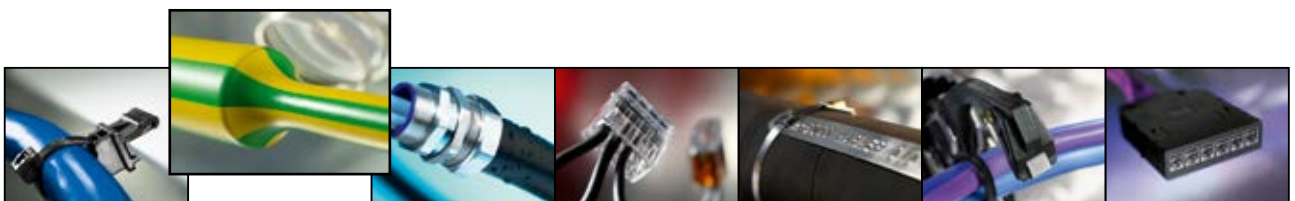


## Kabelreparaturmanschette RMS

Die schnelle und sichere Reparatur vor Ort





### Wärmeschrumpfende Kabelreparaturmanschetten

#### • RMS

Die Kabelreparaturmanschetten werden um die betroffene Stelle gelegt und mit einer Verschlusschiene verschlossen. Beim anschließenden Schrumpfen dichtet der innenseitige Heißschmelzkleber die Schadstelle wasserdicht ab und gleicht dabei zusätzlich Unebenheiten des Kabeluntergrundes aus.

#### Hauptmerkmale

- Schnelle, dauerhafte und arbeitssparende Reparatur von beschädigten Kabelmänteln
- Verpackung im Set für eine einfache und leichte Handhabung
- Verwendung eines hochwertigen Polyamid-Innenklebers
- Exzellentes Schrumpfverhalten
- Verwendung von thermochromatischen Punkten (TCP) als Schrumpfindikator
- Gute Korrosionsschutzeigenschaften mit hervorragender Abrieb- und Witterungsbeständigkeit
- Hohe UV-Beständigkeit
- Halogenfrei



Anwendungsvideo: RMS

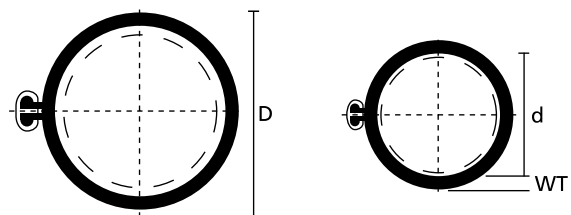


Kabelreparaturmanschetten – für die schnelle und sichere Reparatur vor Ort.



Lieferumfang: Kabelreparaturmanschette, Verschlusschiene, Reinigungstuch, Schmirgelleine, Montageanleitung.

<b>MATERIAL</b>	Polyolefin, chemisch vernetzt (PO-X)
<b>Schrumpfrate</b>	bis 4,5:1
<b>Betriebstemperatur</b>	-40 °C bis +120 °C
<b>Min. Schrumpftemperatur</b>	+110 °C
<b>Schmelzpunkt Kleber</b>	+105 °C
<b>Längsschrumpf</b>	-10% max.
<b>Durchschlagfestigkeit</b>	30 kV/mm
<b>Brandschutzeigenschaften</b>	nicht flammhemmend

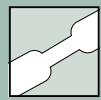


Reparaturmanschette RMS mit Innenkleber

TYP	Ø Liefermaß min. (D)	Ø nach Schrumpf max. (d)	Wanddicke (WT)	Für Kabel Ø von/bis	Länge (L)	Farbe	Art.-Nr.
RMS 43-10	43,0	10,0	2,30	15 - 35	250,0	Schwarz (BK)	450-20000
	43,0	10,0	2,30	15 - 35	500,0	Schwarz (BK)	450-20001
	43,0	10,0	2,30	15 - 35	750,0	Schwarz (BK)	450-20004
	43,0	10,0	2,30	15 - 35	1.000,0	Schwarz (BK)	450-20002
RMS 52-15	52,0	15,0	2,30	20 - 45	250,0	Schwarz (BK)	450-20010
	52,0	15,0	2,30	20 - 45	500,0	Schwarz (BK)	450-20011
	52,0	15,0	2,30	20 - 45	750,0	Schwarz (BK)	450-20014
	52,0	15,0	2,30	20 - 45	1.000,0	Schwarz (BK)	450-20012

Alle Maße in mm. Technische Änderungen vorbehalten.

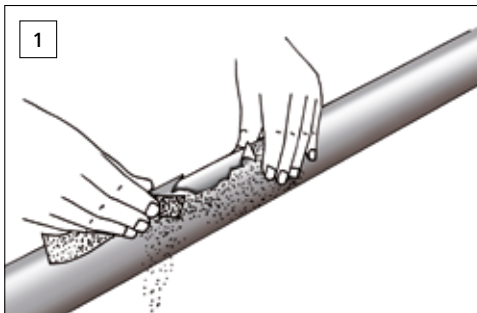
Mindestbestellungen (MOQ) können abweichend zum Verpackungsinhalt sein. Andere Packungsgrößen sind möglicherweise erhältlich.



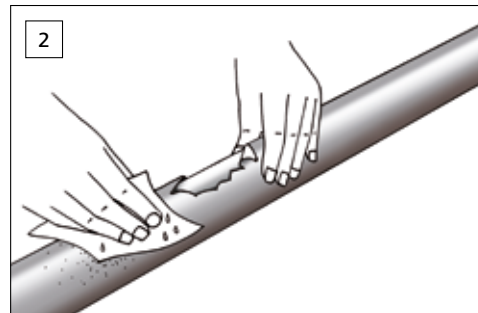
TYP	Ø Liefermaß min. (D)	Ø nach Schrumpfung max. (d)	Wanddicke (WT)	Für Kabel Ø von/bis	Länge (L)	Farbe	Art.-Nr.
RMS 76-22	76,0	22,0	2,50	28 - 65	500,0	Schwarz (BK)	450-20021
	76,0	22,0	2,50	28 - 65	750,0	Schwarz (BK)	450-20024
	76,0	22,0	2,50	28 - 65	1.000,0	Schwarz (BK)	450-20022
RMS 100-30	100,0	30,0	2,54	35 - 85	500,0	Schwarz (BK)	450-20030
	100,0	30,0	2,54	35 - 85	1.000,0	Schwarz (BK)	450-20031
RMS 139-38	139,0	38,0	2,77	45 - 120	1.000,0	Schwarz (BK)	450-20041
RMS 185-55	185,0	55,0	2,74	65 - 160	1.000,0	Schwarz (BK)	450-20050

Alle Maße in mm. Technische Änderungen vorbehalten.

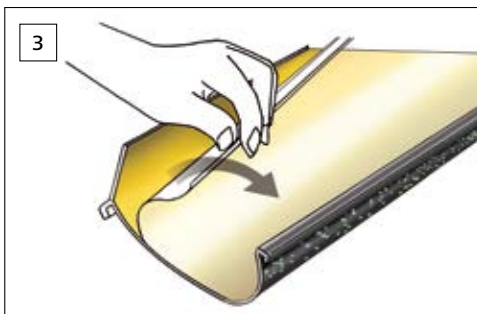
Mindestbestellmengen (MOQ) können abweichend zum Verpackungsinhalt sein. Andere Packungsgrößen sind möglicherweise erhältlich.



1 Rauen Sie mithilfe der Schmirgelleine das zu umschumpfende Kabelmaterial ausreichend an.



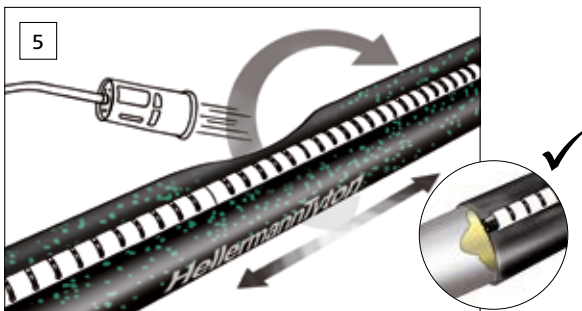
2 Verwenden Sie das Reinigungstuch, um eine saubere, fettfreie Oberfläche zu erhalten.



3 Entfernen Sie die Schutzfolie von der Kabelreparaturmanschette.



4 Wickeln Sie die Kabelreparaturmanschette um das beschädigte Kabel und positionieren Sie diese mit der Verschluss-Schiene.



5 Beginnen Sie den Schrumpfvorgang mit einer gelben, breiten Flamme in der Mitte der Kabelreparaturmanschette und führen Sie den Vorgang in kreisförmigen Bewegungen zu beiden Außenseiten fort. Tritt Klebmaterial am Ende aus, ist die Kabelreparaturmanschette adäquat geschrumpft.



6 Die thermochromatischen Punkte (TCP) auf der Außenseite der Kabelreparaturmanschette dienen als Indikator für einen optimalen Schrumpfprozess, da sie bei ausreichender Hitzezufuhr verschwinden.



## HellermannTyton

HellermannTyton GmbH  
Großer Moorweg 45  
25436 Tornesch  
Tel: +49 4122 701-0  
Fax: +49 4122 701-400  
E-Mail: [info@HellermannTyton.de](mailto:info@HellermannTyton.de)  
[www.HellermannTyton.de](http://www.HellermannTyton.de)